

Aviso de Ciclón Tropical en el Océano Pacífico

No. Aviso: 11

Ciudad de México a 30 de Agosto del 2017.

Emisión: 22:15h

Servicio Meteorológico Nacional, fuente oficial del Gobierno de México, emite el siguiente aviso:

Síntesis: TORMENTA TROPICAL "LIDIA" AL SUR-SURESTE DE B.C.S.

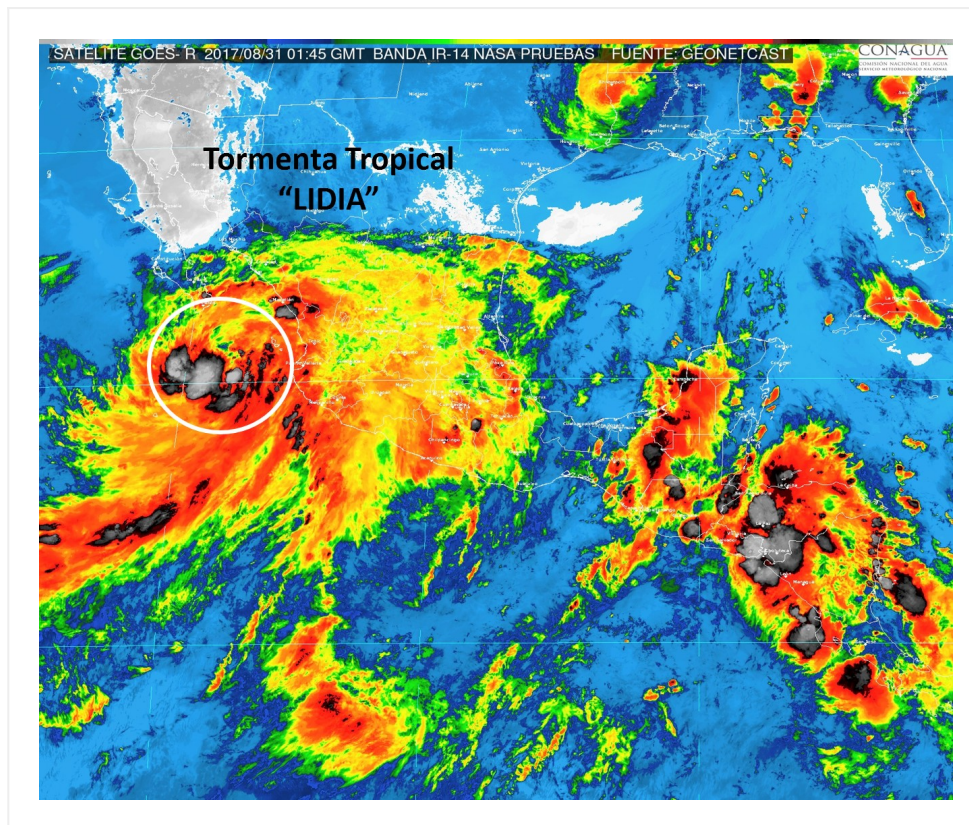


Imagen de satélite

Situación Actual:

Tormenta Tropical "LIDIA" en el Océano Pacífico, ocasiona lluvias, vientos fuertes y oleaje elevado sobre el occidente del país y Baja California Sur.

Condiciones Actuales		
Hora local (hora gmt)	22:00 (03:00 GMT del 31 de agosto)	
Ubicación del centro del ciclón	Latitud Norte:20.7°	Longitud Oeste: 109.2°

Condiciones Actuales

Distancia al lugar más cercano	A 255 km al sur-sureste de Cabo San Lucas, B.C.S., y a 365 km al oeste de Cabo Corrientes, Jal.	
Zona de vigilancia [Se establece en coordinación con el CMRE-MIAMI]	Zona de Vigilancia para Baja California Sur, desde Puerto San Andresito hasta Loreto; y para Sinaloa desde Bahía Tempehuaya hasta Huatabampito.	
Desplazamiento actual:	Al nor-noroeste (345°) a 11 km/h	
Vientos máximos [km/h]:	Sostenidos: 65 km/h	Rachas: 85 km/h
Presión mínima central [hpa]:	1001 hPa	

Condiciones Actuales

Pronóstico de lluvia	Tormentas intensas con puntuales torrenciales (150 a 250 mm) en Nayarit, Jalisco y Colima; tormentas muy fuertes con puntuales intensas (75 a 150 mm) en Baja California Sur, Durango, Sinaloa y Michoacán; y tormentas fuertes con puntuales muy fuertes (50 a 75 mm) en Zacatecas, Aguascalientes y Guanajuato.
Comentarios adicionales	Se prevé oleaje elevado de 2.5 a 3.5 m en las costas de Nayarit, Jalisco, Colima y Michoacán, y de 2 a 3 m en Baja California Sur y Sinaloa. Rachas de viento superiores a 65 km/h en Baja California Sur, Sinaloa, Nayarit, Jalisco, Colima, Michoacán y sur del Golfo de California.
Recomendaciones	Extremar precauciones a la población en general en las zonas de los estados mencionados por lluvias, viento y oleaje (incluyendo la navegación marítima) y atender las recomendaciones emitidas por las autoridades del Sistema Nacional de Protección Civil, en cada entidad.

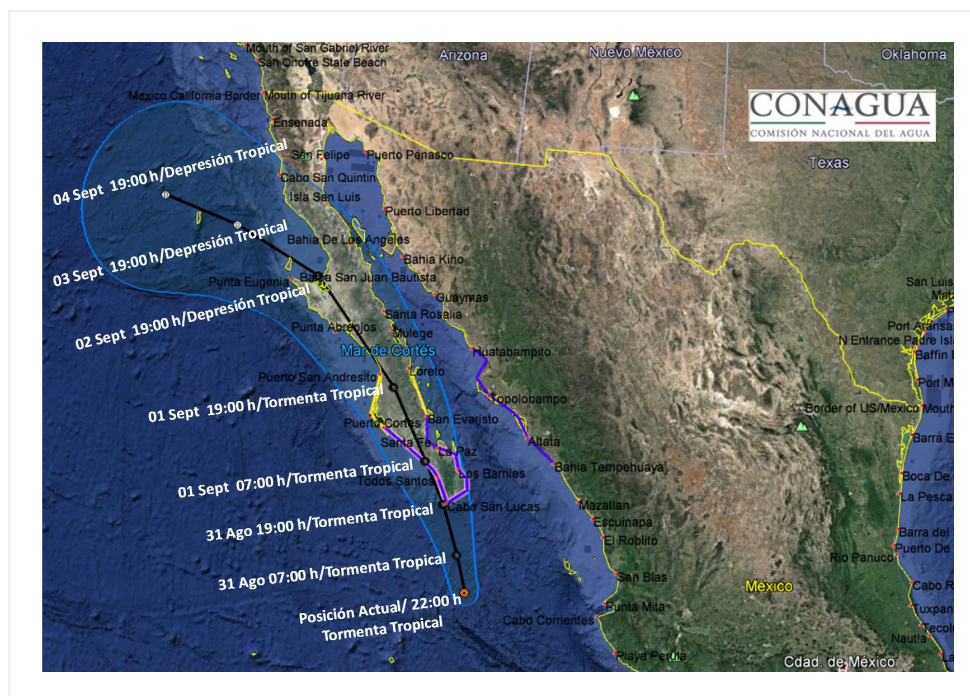
Condiciones Actuales

Extensión en cuadrantes de radios de vientos y oleaje

Radio de vientos de 63 km/h	185 km NE	185 km SE	0 km SO	0 km NO
Oleaje 4 m	185 km NE	220 km SE	0 km SO	0 km NO

PRONÓSTICO VALIDO AL DÍA/HORA LOCAL TIEMPO CENTRO	LATITUD NORTE	LONG. OESTE	VIENTOS [Km/h]	CATEGORÍA	UBICACIÓN (en km)
31/07h	21.6	109.5	85/100	Tormenta Tropical	145 km al sur-sureste de Cabo San Lucas, BCS.

PRONÓSTICO VALIDO AL DÍA/HORA LOCAL TIEMPO CENTRO	LATITUD NORTE	LONG. OESTE	VIENTOS [Km/h]	CATEGORÍA	UBICACIÓN (en km)
31/19h	22.8	110.0	100/120	Tormenta Tropical	10 km al oeste-suroeste de Cabo San Lucas, BCS.
01/07h	23.8	110.6	85/100	Tormenta Tropical	50 km al suroeste de La Paz, BCS.
01/19h	25.5	111.7	75/95	Tormenta Tropical	En tierra a 55 km al sureste de Puerto San Andresito, BCS.
02/19h	28.0	114.3	45/65	Depresión Tropical	75 km al este-noreste de Punta Eugenia, BCS.
03/19h	29.0	117.0	45/65	Depresión Tropical	230 km al noroeste de Punta Eugenia, BCS.
04/19h	29.5	119.5	45/65	Depresión Tropical	380 km al suroeste de Ensenada, BC.



Trayectoria Pronóstico de la Tormenta Tropical "LIDIA"

Aviso No.	Fecha / Hora local CDT	Lat. Norte	Long. Oeste	Distancia más cercana (km)	Viento mín. / rachas	Categoría	Avance
01	29 ago / 16:00	17.2	107.2	365 km al oeste-suroeste de Manzanillo, Col. 695 km al sur-sureste de Cabo San Lucas, B.C.S.	45/65	Depresión Tropical	noroeste (315°) a 15 km/h

02	29 ago / 19:00	17.5	107.5	380 km al oeste-suroeste de Manzanillo, Col. 650 km al sur-sureste de Cabo San Lucas, B.C.S.	45/65	Depresión Tropical	norroeste (315°) a 15 km/h
03	29 ago / 22:00	17.7	107.9	405 km al oeste-suroeste de Manzanillo, Col. 615 km al sur-sureste de Cabo San Lucas, B.C.S.	45/65	Depresión Tropical	norroeste (310°) a 17 km/h
04	30 ago / 01:00	18.1	108.2	425 km al oeste-suroeste de Manzanillo, Col. 560 km al sur-sureste de Cabo San Lucas, B.C.S.	45/65	Depresión Tropical	Norroeste (310°) a 17 km/h
05	30 ago / 04:00	18.5	108.8	475 km al oeste de Manzanillo, Col. 500 km al sur-sureste de Cabo San Lucas, B.C.S.	45/65	Depresión Tropical	Norroeste (325°) a 17 km/h
06	30 ago / 07:00	18.8	108.8	475 km al oeste de Manzanillo, Col. 470 km al sur-sureste de Cabo San Lucas, B.C.S.	55/75	Depresión Tropical	Norroeste (325°) a 17 km/h
07	30 ago / 10:00	19.3	108.6	A 330 km al oeste-suroeste de Manzanillo, Col., y a 420 km al sur-sureste de Cabo San Lucas, B.C.S.	55/75	Depresión Tropical	hacia el nor-noroeste (335°) a 15 km/h
08	30 ago / 13:00	19.3	108.6	A 325 km al oeste-suroeste de Cabo Corrientes, Jal., y a 420 km al sur-sureste de Cabo San Lucas, B.C.S.	55/75	Depresión Tropical	Estacionario
09	30 ago / 16:00	20.1	108.8	A 330 km al sur-sureste de Cabo San Lucas, B.C.S., y a 335 km al oeste-suroeste de Cabo Corrientes, Jal.	65/85	Tormenta Tropical	Al nor-noroeste (345°) a 11 km/h
10	30 ago / 19:00	20.4	109.0	A 290 km al sur-sureste de Cabo San Lucas, B.C.S., y a 325 km al oeste de Cabo Corrientes, Jal.,	65/85	Tormenta Tropical	nor-noroeste (345°) a 11 km/h
11	30 ago / 22:00	20.7	109.2	A 255 km al sur-sureste de Cabo San Lucas, B.C.S., y a 365 km al oeste de Cabo Corrientes, Jal.	65/85	Tormenta Tropical	Al nor-noroeste (345°) a 11 km/h

**EL SIGUIENTE AVISO SE EMITIRÁ A LAS 01:15 HRS DEL 31 DE AGOSTO TIEMPO DEL CENTRO O
ANTES SI OCURREN CAMBIOS SIGNIFICATIVOS**

Pronosticador: ANGÉLICA BACA

Revisó: ROBERTO RODRIGUEZ